

Auto-Shuttle a doppia fila magnetica

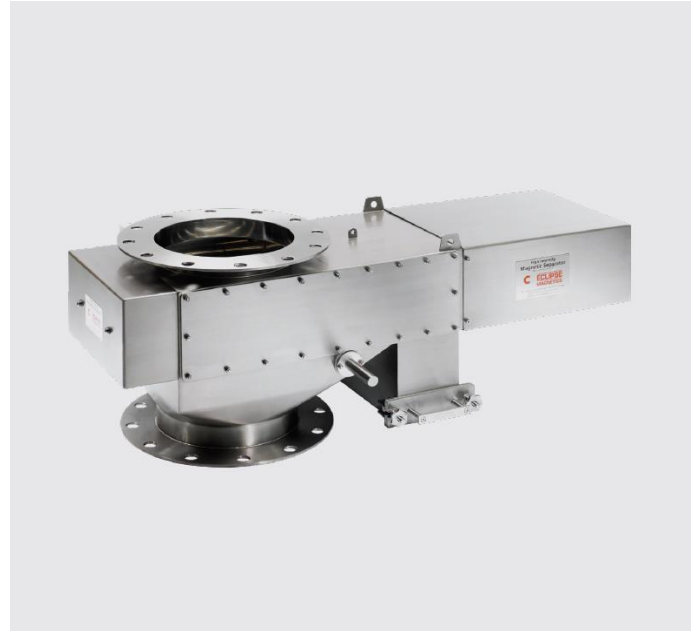
Protezione secondaria – Pulizia automatica



Scheda 512

Il separatore magnetico Auto-Shuttle consente il controllo costante dei prodotti trattati senza la necessità di interventi manuali. Il sistema può eseguire una pulizia completa senza la necessità di fermare il ciclo di produzione, consentendo così la continuità di produzione.

L'unità è dotata di PLC pre-programmato che può lavorare sia in modo indipendente sia connesso al sistema di controllo centrale per l'attivazione o il controllo remoto. Su ciascuna estremità dei cilindri separatori sono montati dei sensori reed per indicare la posizione di ciascun nucleo magnetico. L'intero sistema rimane ermetico durante il funzionamento normale, rendendolo adatto ad ambienti dove sono necessarie apparecchiature ATEX.



Vantaggi

- Funzionamento completamente autonomo
- Riduce il rischio di scintille
- Rimuove impurità di dimensioni sub-microniche
- Adatto al collegamento con sistema di controllo

Prestazioni

Prestazioni magnetiche: 7000, 9000, e 10000 Gauss

Lettura prestazioni: Sulla superficie del tubo

Grado magnetico: N35 e N45 – Esaminato e confermato dal grafico dei cicli di isteresi prima dell'uso

Temperatura: - 5 °C / + 40 °C

Pressione: + / - 0,2 bar

Idoneità

Prodotti idonei: Polveri e granulati secchi, farina, zucchero e sale

Posizionamento: Ogni linea di processo verticale.

Materiali:

Materiale magnetico: Terre Rare Neodimio Ferro Boro (NdFeb)

Alloggiamento: Acciaio inox 316

Tubazioni: Acciaio inox 316

Altre parti: Acciaio inox 316

Guarnizioni: Schiuma bianca autoadesiva

Finitura superficie: Spazzolata internamente e lucidata esternamente a 1,2µm

Pulizia

I nuclei magnetici rimangono nella camera di processo fino a quando viene dato un segnale di pulizia. Quindi l'aria compressa viene immessa in ciascun tubo separatore spingendo il nucleo fino all'altra estremità dell'unità. Le impurità seguono il nucleo, che prima attraversa la camera di ritorno del prodotto, che evita la perdita di materiale buono, e in seguito nella camera di pulizia dove si depositano le impurità raccolte. La camera di pulizia è dotata di un condotto che consente il montaggio di un contenitore di raccolta che viene rimosso per esaminare le impurità.

Opzioni:

- Specifiche farmaceutiche
- Flangiato a richiesta
- Guarnizione rilevabile al metal detector
- PLC Siemens, Mitsubishi o Allen Bradley
- Disponibili versioni per alte temperature
- Certificato ATEX

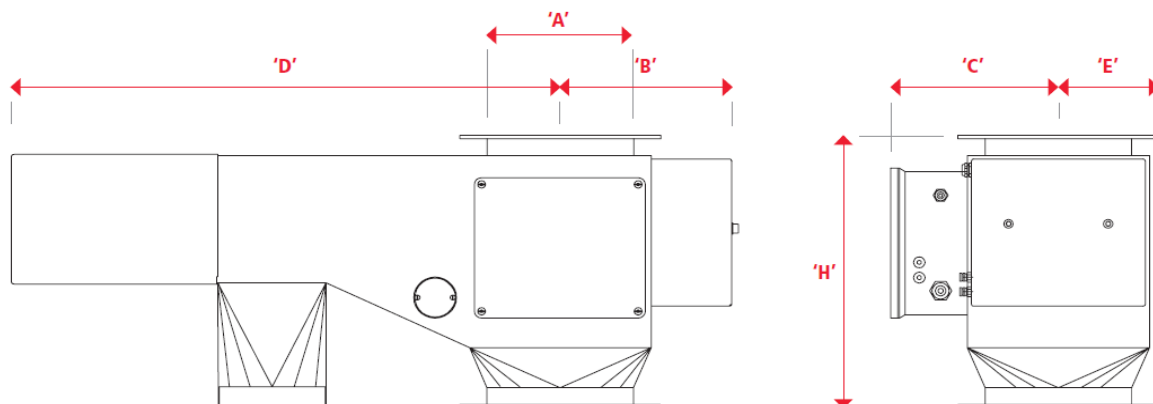
Rev. Febbraio 2021

Auto-Shuttle a doppia fila magnetica

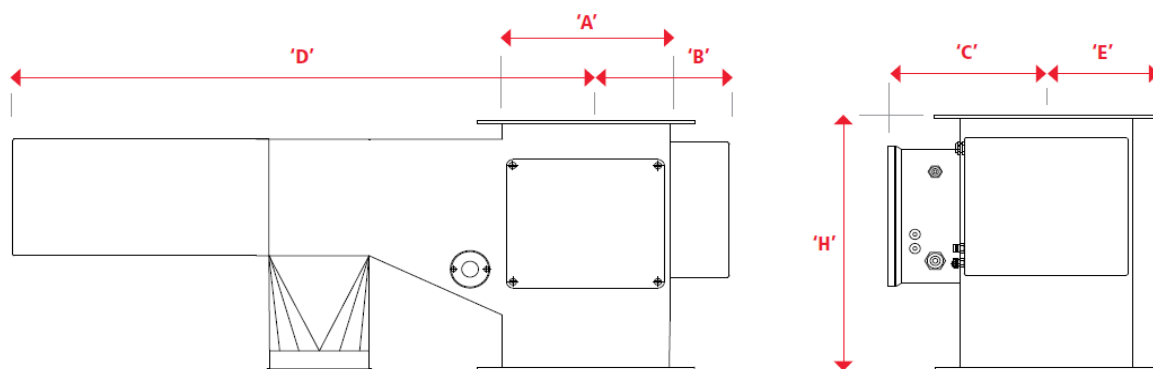
Protezione secondaria – Pulizia automatica



Scheda 512



Part Number (Round)	Inlet / Outlet A (mm)	B (mm)	C (mm)	D (mm)	E (mm)	H (mm)	Number Of Rods
ASHD150	150	213	263	787	115	400	3 + 2
ASHD200	200	238	288	837	140	400	3 + 2
ASHD250	250	263	313	887	165	400	4 + 3
ASHD300	300	288	338	937	190	400	5 + 4
ASHD350	350	313	363	987	215	400	6 + 5
ASHD400	400	338	388	1037	240	400	7 + 6
ASHD450	450	363	413	1087	265	400	8 + 7
ASHD500	500	388	438	1137	290	400	9 + 8
ASHD550	550	413	463	1187	315	400	10 + 9
ASHD600	600	438	488	1237	340	400	11 + 10



Part Number (Square)	Inlet / Outlet A (mm)	B (mm)	C (mm)	D (mm)	E (mm)	H (mm)	Number Of Rods
ASHD1515	150	185	238	817	115	350	2 + 1
ASHD2020	200	210	263	867	140	350	3 + 2
ASHD2525	250	235	288	917	165	350	4 + 3
ASHD3030	300	260	313	967	190	350	5 + 4
ASHD3535	350	285	338	1017	215	350	6 + 5
ASHD4040	400	310	363	1067	240	350	7 + 6
ASHD4545	450	335	388	1117	265	350	7 + 6
ASHD5050	500	360	413	1167	290	350	8 + 7
ASHD5555	550	385	438	1217	315	350	9 + 8
ASHD6060	600	410	463	1267	340	350	10 + 9